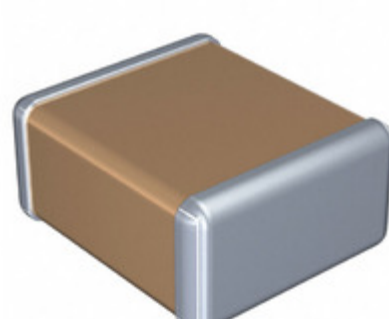


C2220C682JCGACTU



Part Number: [C2220C682JCGACTU](#)

Výrobce: [KEMET](#)

Popis: CAP CER 6800PF 500V C0G/NP0 2220

Datový list: [High Voltage C0G Dielectric, Commercial](#)

RoHS Status: Bez olova / V souladu RoHS

Ship From: Hong Kong

Shipment Way: DHL/Fedex/TNT/UPS/EMS

Obrázky jsou pouze orientační.

Podrobné informace o produktu naleznete v části Technické údaje produktu.

Koupit C2220C682JCGACTU s důvěrou od Component-World.HK, 1 rok záruka

[Request For Quotation](#)

PARAMETR PRODUKTU

Part Number	C2220C682JCGACTU	Výrobce	KEMET
Popis	CAP CER 6800PF 500V C0G/NP0 2220	Stav volného vedení / RoHS	Bez olova / V souladu RoHS
Dostupné množství	44328 pcs	Datový list	High Voltage C0G Dielectric, Commercial
Kategorie	Kondenzátory	Napětí - Jmenovitá	500V
Tolerance	±5%	Tloušťka (Max)	0.071" (1.80mm)
teplotní koeficient	C0G, NP0	Velikost / Rozměry	0.224" L x 0.197" W (5.70mm x 5.00mm)
Série	C	hodnocení	-
Obal	Tape & Reel (TR)	Paket / krabice	2220 (5750 Metric)
Ostatní jména	399-7319-2 C2220C682JCGAC C2220C682JCGACT7800 C2220C682JCGACTU-ND	Provozní teplota	-55°C ~ 125°C
Typ montáže	Surface Mount, MLCC	Úroveň citlivosti na vlhkost (MSL)	1 (Unlimited)
Výrobní standardní doba výroby	54 Weeks	Lead Style	-
Rozestup vývodů	-	Stav volného vedení / RoHS	Lead free / RoHS Compliant
Výška - Sedící (Max)	-	Funkce	High Voltage
Poruchovost	-	Detailní popis	6800pF ±5% 500V Ceramic Capacitor C0G, NP0 2220 (5750 Metric)
kapacitní	6800pF	Aplikace	General Purpose

Component-World.com je spolehlivý distributor elektronických součástek. Specializujeme se na všechny elektronické komponenty řady KEMET. Máme 44328 kusy KEMET C2220C682JCGACTU na skladě dostupných. Vyžádejte si citát z distributora součástí elektroniky na Component-World.com, náš prodejní tým vás bude kontaktovat do 24 hodin.
RFQ Email: info@Components-World.com

SOUVISEJÍCÍ PRODUKTY

	Část#: C2220C621GZGACTU Popis: CAP CER 620PF 2.5KV NP0 2220	Výrobci: KEMET	Dotaz
	Část#: C2220C684JARACTU Popis: CAP CER 0.68UF 250V X7R 2220	Výrobci: KEMET	Dotaz
	Část#: C2220C681FZGACTU Popis: CAP CER 680PF 2.5KV NP0 2220	Výrobci: KEMET	Dotaz
	Část#: C2220C682KGRACTU Popis: CAP CER 6800PF 2KV X7R 2220	Výrobci: KEMET	Dotaz
	Část#: C2220C621JZGACTU Popis: CAP CER 620PF 2.5KV C0G/NP0 2220	Výrobci: KEMET	Dotaz
	Část#: C2220C682KHRAC7800 Popis: CAP CER 6800PF 3KV X7R 2220	Výrobci: KEMET	Dotaz
	Část#: C2220C681GZGACTU Popis: CAP CER 680PF 2.5KV NP0 2220	Výrobci: KEMET	Dotaz
	Část#: C2220C681JZGACTU Popis: CAP CER 680PF 2.5KV C0G/NP0 2220	Výrobci: KEMET	Dotaz
	Část#: C2220C684J5RACTU Popis: CAP CER 0.68UF 50V X7R 2220	Výrobci: KEMET	Dotaz
	Část#: C2220C621FZGACTU Popis: CAP CER 620PF 2.5KV NP0 2220	Výrobci: KEMET	Dotaz
	Část#: C2220C621MZGACTU Popis: CAP CER 620PF 2.5KV NP0 2220	Výrobci: KEMET	Dotaz
	Část#: C2220C684M5RACTU Popis: CAP CER 0.68UF 50V X7R 2220	Výrobci: KEMET	Dotaz
	Část#: C2220C684KARACTU Popis: CAP CER 0.68UF 250V X7R 2220	Výrobci: KEMET	Dotaz
	Část#: C2220C684K1RACTU Popis: CAP CER 0.68UF 100V X7R 2220	Výrobci: KEMET	Dotaz
	Část#: C2220C681MZGACTU Popis: CAP CER 680PF 2.5KV NP0 2220	Výrobci: KEMET	Dotaz
	Část#: C2220C681KZGACTU Popis: CAP CER 680PF 2.5KV NP0 2220	Výrobci: KEMET	Dotaz
	Část#: C2220C683J1GACTU Popis: CAP CER 0.068UF 100V NP0 2220	Výrobci: KEMET	Dotaz
	Část#: C2220C684K5RACTU Popis: CAP CER 0.68UF 50V X7R 2220	Výrobci: KEMET	Dotaz
	Část#: C2220C621KZGACTU Popis: CAP CER 620PF 2.5KV NP0 2220	Výrobci: KEMET	Dotaz
	Část#: C2220C683J5GACTU Popis: CAP CER 0.068UF 50V C0G/NP0 2220	Výrobci: KEMET	Dotaz

Související klíčová slova pro C2220C682JCGACTU

KEMET C2220C682JCGACTU.	C2220C682JCGACTU distributor	C2220C682JCGACTU dodavatel	C2220C682JCGACTU Cena
C2220C682JCGACTU Stáhnout datasheet.	C2220C682JCGACTU Datasheet.	C2220C682JCGACTU Stock.	koupit C2220C682JCGACTU.
KEMET C2220C682JCGACTU.	Kemet [MIL] C2220C682JCGACTU.		